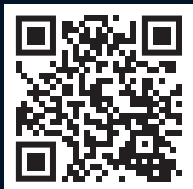




FIRECAT

Built for the Brave

HEAT



FEUERWEHR SCHUTZ- AUSRÜSTUNG

Folgen Sie uns auf



Sicher im Einsatz bei
extremer Hitze.

www.fire-cat.eu



Liebe Feuerwehrleute,

das Textilunternehmen FireCat hat seinen Sitz in Celje, dem zentralen Knotenpunkt der Region Savinjska. Seit seiner Gründung im Jahr 1954 hat sich das Unternehmen zu einem der führenden Hersteller und Anbietern von Schutz- und Arbeitsbekleidung in Südosteuropa entwickelt und zeichnet sich sowohl durch seine Unternehmensorganisation als auch durch seine Produktauswahl aus. Die kontinuierliche Beobachtung von Markt-, Forschungs- und Technologieentwicklungen – sowohl in Slowenien als auch international – ist ein zentraler Bestandteil der Unternehmensstrategie.

Während unsere Entwicklung stets darauf ausgerichtet ist, die Bedürfnisse und Anforderungen unserer Kundinnen und Kunden zu erfüllen, integrieren wir in unsere Produktionsprozesse fortlaufend die neuesten Marktlösungen mit modernsten Materialien und Verfahren, um höchste Qualität zu gewährleisten.

Durch unsere langjährige Präsenz in der Brandschutzbranche arbeiten wir eng mit Einsatzkräften vor Ort zusammen und erweitern kontinuierlich unser Bekleidungssortiment. Unser Hauptaugenmerk liegt nach wie vor auf der Herstellung von qualitativ hochwertiger und absolut zuverlässiger Brandschutzkleidung, auf die sich die Benutzer im Ernstfall bedingungslos verlassen können.

Alle Produkte werden gemäß der Verordnung (EU) 2016/425 des Europäischen Parlaments und des Rates hergestellt. Zuvor unterlagen sie der Richtlinie 89/686/EWG des Rates, die in Slowenien als Verordnung über persönliche Schutzausrüstung umgesetzt wurde. Während der gesamten Entwicklungsphase werden alle persönlichen Schutzausrüstungen (PSA) der Kategorien II und III gemäß den geltenden harmonisierten Normen geprüft.

Das Unternehmen ist nach ISO 9001, ISO 14001 und NATO AQAP 2110(3) zertifiziert und trägt das Gütesiegel Excellent SME.

Boštjan Marolt

Andreja Oder

INTERNE UND EXTERNE BEDROHUNGEN

FIRE SECURITEX SCHUTZANZUG	8
PANTHER SECURITEX SCHUTZANZUG	10
FIRE STEDAIR SCHUTZANZUG	12
SUPER FIRE STEDAIR SCHUTZANZUG	14
NOMEX GRID 194F SCHUTZANZUG	16
PBI GOLD SCHUTZANZUG	18
FIRECAT PANTHER NL SCHUTZANZUG	20

TECHNISCHE HILFELEISTUNG

T-RESCUE SCHUTZANZUG	22
----------------------	-----------

WALD- UND FLÄCHENBRAND

WILDERNESS FIRECAT ZWEITEILIGER SCHUTZANZUG	24
WILDERNESS FIRECAT V-2 SCHUTZANZUG	26
WALDBRAND-OVERALL	28

ZUSATZAUSSTATTUNG

EAGLE FR ETF20TKV-PV FLAMMSCHUTZHAUBE	30
EAGLE FR ETF6NKV FLAMMSCHUTZHAUBE	31
ROLAND IRS SCHUTZSYSTEM	32
CARMEN GESICHTSMASKE VEGETATIONSBRAND	33



FireCat Group d.o.o.
Kosova ulica 14, SI-3000 Celje,
Slowenien, EU

E info@fire-cat.eu
T +386 (0)3 428 0850
www.fire-cat.eu



ERLÄUTERUNG DER NORMEN



EN 13688

EN 13688

Schutzkleidung – Allgemeine Anforderungen

Die internationale Norm legt die allgemeinen Anforderungen an Schutzkleidung fest, einschließlich Ergonomie, Größenbezeichnung, Alterung und Kennzeichnung von Schutzkleidung.

Die Schutzkleidung muss so konzipiert und gefertigt sein, dass sie den höchsten Tragekomfort bietet. Stoffe und sonstige Materialien dürfen in keiner Weise allergische Reaktionen oder Hautirritationen beim Anwender verursachen. Die Kleidungsgrößen sind auf die individuellen Körpermaße abzustimmen.



X
Y
Z

EN 469

EN 469

Feuerwehrsutzbekleidung – Anforderungen zum Schutz gegen Hitze und Flammen

X (Stufe 1–2) – Wärmeübergang durch Flamme, Strahlung oder Kontakt

Y (Stufe 1–2) – Wasserdichtigkeit

Z (Stufe 1–2) – Wasserdampfdurchgangswiderstand



EN ISO 15384

EN ISO 15384

Feuerwehrsutzbekleidung – Prüfmetho- den und Leistungsanforderungen für Waldbrandschutzanzüge



EN 343

EN 343

Schutzkleidung – Regenschutz

a – Wasserbeständigkeit / **b** – Wasserdampfdurchlässigkeit

R – Wassersäule (optional)



EN 1149-5

EN 1149-5

Sutzbekleidung – Antistatische Eigenschaften

EN 20471

Warnschutzkleidung

Klasse 1 – niedrigste Schutzstufe

Klasse 2 – mittlere Schutzstufe

Klasse 3 – höchste Schutzstufe



EN ISO 20471

EN 16689

Feuerwehrsutzbekleidung – Anforderungen an Schutzkleidung für TH-Einsätze



EN 16689

EN ISO 11612

Schutzkleidung – Schutz gegen Hitze und Flammen

A1–A2 A1–A2 Schutz bei kurzzeitigem Kontakt mit offener Flamme – Prüfung der Oberflächen- und Kantenbeflammung **B1–B3** Schutz vor konvektiver Hitzeeinwirkung (B1 = geringste, B3 = höchste Schutzwirkung) **C1–C4** Schutz vor Wärmestrahlung (C1 = geringste, C4 = höchste Schutzwirkung) **D1–D3** Schutz vor Spritzern geschmolzener Aluminiumlegierungen (D1 = geringste, D3 = höchste Schutzwirkung) **E1–E3** Schutz vor Spritzern geschmolzener Eisenlegierungen (E1 = geringste, E3 = höchste Schutzwirkung) **F1–F3** Schutz vor Kontaktwärme (F1 = geringste, F3 = höchste Schutzwirkung).



EN ISO 11612

EN 13911

Feuerwehrsutzbekleidung – Prüfmetho- den und Anforderungen an Feuerwehrhauben



EN 13911

ISO 16604

Kleidung zum Schutz gegen Kontakt mit Blut und Körperflüssigkeiten



ISO 16604

FIRE SECURITEX

EINSATZANZUG



Der FIRE SECURITEX Einsatzanzug gehört zu unseren bewährten Produkten und wird seit vielen Jahren von über 1.000 Einsatzkräften getragen, wenn jede Sekunde zählt, um Leben zu retten. Diese leichtere Ausführung besteht aus gewichtsreduzierten Materialien, die maximale Beweglichkeit und Schnelligkeit erlauben, dabei jedoch den bewährten Brandschutz und den hohen Tragekomfort beibehalten.



10 Auf der Rückseite ist ein verstärkter, einziehbarer Kevlar-Gurt angebracht.

3 Hochwertiger "Quick-Release"-Reißverschluss für schnelles Öffnen im Notfall.

6 Klettverschluss zur Ärmelverstellung, Feuchtigkeitssperre auf der Innenseite und flammhemmendes Bündchen mit Daumenloch.

8 Inspektionsöffnungen zur Überprüfung des Zustands aller Bekleidungsschichten (insbesondere der Membran und des Thermofutters).

9 Mehrere funktionale Taschen mit verstärkten Kevlar-Zuglaschen; Karabiner sind unter den Klappen der Seitentaschen zur Befestigung von Ausrüstung angebracht.

11 Verstärkter Kniebereich mit Möglichkeit zum Einlegen eines flammhemmenden Knieschutzpolsters.

1. Flammhemmender Schutzkragen, der den gesamten Hals bedeckt. **2.** Schlaufe zur Befestigung eines Mikrofons. **3.** Klettverschluss zur Anbringung eines Namensschildes. **4.** Tasche für ein Funkgerät. **5.** Tasche für eine Taschenlampe. **6.** Mögliche Ärmelverstellung. **7.** Mögliche Tailloverstellung. **8.** Seitentaschen mit Klappen. **9.** Gelbe, hochreflektierende Streifen. **10.** Optionale silberne reflektierende Aufschrift auf dem Rücken. **11.** Abnehmbare und verstellbare, bequeme Schulterträger.

FIRE SECURITEX

EINSATZANZUG

WENN JEDE SEKUNDE ZÄHLT.

HAUPTMERKMALE

- Zweiteiliger Schutzanzug mit dreilagiger Konstruktion
- Ergonomisch geschnitten für hohen Tragekomfort und optimale Bewegungsfreiheit
- Jacke mit Quick-Release-Frontreißverschluss (Panikreißverschluss) für schnelles Öffnen
- Ergonomischer Schutzkragen für den Nackenbereich
- Verstellbare Elemente: Ärmelbündchen und Bund (elastisch für optimale Passform)
- Kevlar-Verstärkung im oberen Rückenbereich
- Abnehmbare, verstellbare Hosenträger, bequem und mit Schulter-/Rückenverstärkung
- Komfortable flammhemmende Ärmelbündchen mit Daumenlöchern
- Kevlar-verstärkter Kniebereich (mit Möglichkeit zum Einsetzen flammhemmender Kniepolster)
- Verlängertes Rückenteil
- Aufgenähte Reflexstreifen (50 mm, gelb-silbern)
- Verstellbarer Taschenlampenhalter
- Verstellbarer Halter für tragbare Funkgeräte mit mehreren Schlaufen für Kabel und Mikrofon
- Napoleontasche für Mobiltelefon an der Innenseite
- Zwei Jackeninnentaschen mit Klettverschluss
- Zwei Jackentaschen mit Kevlar-verstärkten Zuglaschen zum leichteren Öffnen mit Handschuhen
- Klettfläche auf der linken Brustseite für Namensschild
- Zwei Reißverschlussöffnungen an der Jacke und eine an der Hose zur Überprüfung der darunterliegenden Schichten
- Eine Cargotasche an der Hose, Kevlar-verstärkte Zuglaschen
- Knopf und Reißverschluss im Hosenschlitz
- Optionaler silberner Reflexchriftzug auf dem Rücken

PRODUKTCODE

- Jacke: B_224_S1
- Hose: H_560_S1

ERHÄLTICHE FARBEN

Blau mit gelben Reflexionsstreifen

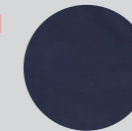
GRÖSSE

48-64 (M-3XL)



GRÖSSEN-TABELLE
Scannen für Größen

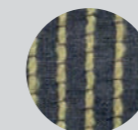
MATERIALIEN



OBERSTOFF/AUSSENLAGE

75 % Meta-Aramid / 23 % Para-Aramid / 2% antistatische Fasern (Mischgewebe)

Das Einfassmaterial besteht aus robustem Köpergewebe (Twill), das angenehmen Tragekomfort bietet, ohne die mechanische Widerstandsfähigkeit der Schutzbekleidung zu beeinträchtigen.



WÄRMEBARRIERE

Mischgewebe aus Meta- und Para-Aramid und sowie flammhemmender Viskose, mit eingearbeitetem Kevlar-Faden.



MEMBRAN

Hochwertige wärmeisolierende PU-Membran, bekannt für ihre chemische Beständigkeit, thermische Stabilität und hydrophoben Eigenschaften. Sie zeichnet sich durch eine dichte Struktur aus, die Wassertropfen zurückhält und gleichzeitig die Dampfdurchlässigkeit bewahrt.

Die **TWIN SPACER WÄRMEISOLATIONSSCHICHT** verwendet ein System aus Luftspalten oder -kanälen, das eine verbesserte und effizientere Luftzirkulation ermöglicht. Dadurch wird ein übermäßiger Wärmestau verhindert und das Risiko eines Temperaturschocks verringert.



Die Schutzbekleidung wurde gemäß EN 469: 2020 und EN ISO 13688: 2013 (X2, Y2, Z2) geprüft durch MIRTA KONTROL d.o.o., Zagreb, Kroatien (benannte Stelle Nr. 2474), die die Konformitätsbescheinigung Nr. OZO173-CPT002/21-A1 ausgestellt hat.

PANTHER SECURITEX

EINSATZANZUG



Der Einsatzanzug FIRE PANTHER SECURITEX wurde weiter optimiert, um noch höhere Leistungsstandards zu erfüllen. Das Basismodell, auf das seit Jahren zahlreiche zufriedene Fachleute in kritischen Umgebungen vertrauen, wurde um zahlreiche funktionale Details erweitert und verbessert. Zuverlässig sorgt es dort, wo es darauf ankommt, für Sicherheit. Dieser verbesserte, leichte Anzug besteht aus fortschrittlichen Materialien, die schnellere Bewegungen und eine bemerkenswerte Mobilität ermöglichen. Gleichzeitig bietet er hervorragenden Brandschutz, Strapazierfähigkeit und Tragekomfort – und gewährleistet so optimale Leistung auch unter anspruchsvollsten Bedingungen.



Zahlreiche Funktionstaschen mit Kevlar-verstärkten Reißverschluss-Zuglaschen.

Praktische Napoleontasche mit Reißverschluss, für das Mobiltelefon.

Ärmelverstellung mit Klettverschluss, innere Feuchtigkeitssperre und flammhemmendes Bündchen mit Daumenloch.

Kevlar-verstärkter Schulterbereich.

Verstärkter Kniebereich mit Möglichkeit zum Einlegen eines flammhemmenden Knieschutzpolsters.

1. Flammhemmender Schutzkragen, der den gesamten Hals bedeckt.
2. Schlaufe für die Befestigung eines Mikrofons.
3. Klettverschluss für einen Namensschild.
4. Tasche für ein Funkgerät.
5. Tasche für eine Taschenlampe.
6. Flammhemmende Manschette an der Innenseite der Hose.
7. Verstellbare Bundweite.
8. Pattentaschen an der Seite.
9. Gelbe hochreflektierende Streifen.
10. Optionale silberne reflektierende Beschriftung auf der Rückseite.
11. Abnehmbare und verstellbare bequeme Hosenträger.

PANTHER SECURITEX

EINSATZANZUG

ENTWICKELT FÜR KOMFORT, SCHUTZ UND PRÄZISE BEWEGUNGEN.

HAUPTMERKMALE

- Jacke mit Quick-Release-Frontreißverschluss (Panikreißverschluss) für schnelles Öffnen
- Ergonomischer Schutzkragen für den Nackenbereich
- Einstellbare Merkmale: Ärmelbündchen und Bund (elastisch für optimale Passform)
- Abnehmbare, verstellbare Hosenträger, bequem und mit Schulter-/Rückenverstärkung
- Komfortable flammhemmende Ärmelbündchen mit Daumenlöchern
- Kevlar-verstärkte Ellbogen, gepolsterte Schultern und Knie (mit Möglichkeit zum Einsetzen von flammhemmender Knieschutzpolster)
- Längerer Rücken
- Hosenbein- und Ärmelabschlüsse mit Kevlar gefüttert
- Aufgenähte gelbe reflektierende perforierte Streifen (50 mm)
- Verstellbarer Taschenlampenhalter
- Verstellbarer Halter für tragbare Funkgeräte mit mehreren Schlaufen für Kabel und Mikrofon
- Napoleontasche für Mobiltelefon mit Reißverschluss an der Innenseite
- Zwei Jackeninnentaschen mit Klettverschluss
- Zwei Jackentaschen mit Kevlar-verstärkten Reißverschluss-Schiebern zum leichteren Öffnen mit Handschuhen
- Karabinerschlaufen in den Jackentaschen zum Aufhängen von Ausrüstung (z.B. Handschuhen)
- Klettverschluss auf der linken Brust für Namensaufnäher
- Zwei Reißverschlussöffnungen (Jacke) und eine (Hose) für die Kontrolle der inneren Schichten
- Zwei Cargotaschen an der Hose, kevlarverstärkte Reißverschluss-Schieber
- Karabinerschlaufen in den Hosentaschen zum Aufhängen von Ausrüstung (z.B. Handschuhen)
- Schlitzöffnung mit Knopf und Reißverschluss
- Flammhemmendes Bündchen an der inneren Unterseite der Hose

PRODUKTCODE

- Jacke: B_224_S2(3)
- Hosen: H_560_S2(3)

ERHÄLTICHE FARBEN

Marineblau; Gold; Kombination (Kombination aus Marineblau und Gold)

GRÖSSE

S-4XL



GRÖSSEN-TABELLE
Scannen für Größen

MATERIALIEN

Erhältlich in verschiedenen Farbkombinationen:



OBERSTOFF/AUSSENLAGE

65% Meta-Aramid/33% Para-Aramid/2% Antistatik-Fasern

Der Grundstoff ist sowohl bequem als auch sehr strapazierfähig. Die Ripstop-Verstärkung verbessert das Material zusätzlich, erhöht die Reißfestigkeit und verbessert die Gesamtzugfestigkeit.

WÄRMEBARRIERE

70% Aramid/30% Viskose FR

Eine Hochleistungsmischung aus Aramiden und FR-Viskose, die Komfort, Stärke und Haltbarkeit bietet. Material, das einen übermäßigen Hitzestau gut bewältigt, das Risiko eines Hitzeschocks verringert und den allgemeinen Tragekomfort verbessert.



MEMBRAN

100% Aramid ePTFE Bikomponenten-Membran, atmungsaktiv

Eine hochwertige Membran, die für ihre chemische Beständigkeit, thermische Stabilität und hydrophoben Eigenschaften bekannt ist. Die dichte Struktur verhindert effektiv das Eindringen von Wasser und bietet gleichzeitig eine hervorragende Dampfdurchlässigkeit für mehr Komfort.



Der Anzug ist geprüft nach EN 469:2020 (X2, Y2, Z2), EN ISO 11612:2015 (A1+A2, B3, C2, F3), EN 1149-5:2018, EN 343:2019 (4, 3, X) und EN ISO 13688:2013, in MIRTHA KONTROL d.o.o. Zagreb (Benannte Stelle Nr. 2474), die die Konformitätsbescheinigung Nr. 020173-CPT001/26 ausgestellt hat.

FIRE STEDAIR

EINSATZANZUG



EN 1149-5:2018

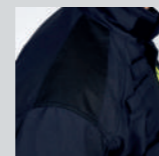


EN 469:2020

Der Einsatzanzug FIRE STEDAIR hat seine Funktionalität und seinen Nutzen bereits vielfach unter Beweis gestellt, denn er genießt seit Jahren große Beliebtheit bei slowenischen Feuerwehrkräften, die Wert auf höchste Qualität, Komfort und Schutz legen. Der Anzug ist so robust, dass er einen hervorragenden Schutz vor offener Flamme und Strahlung bietet. Gleichzeitig ist er so leicht, dass er uneingeschränkte Bewegungsfreiheit ermöglicht.



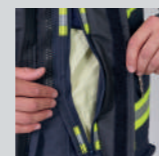
Möglichkeit, den unteren Hosenbereich zu erweitern, um das Anziehen der Stiefel zu erleichtern.



Kevlar-verstärkter Schulterbereich.



Ärmelverstellung mit Klettverschluss, innere Feuchtigkeitssperre und flammhemmendes Bündchen mit Daumenloch.



Inspektionsöffnungen zur Überprüfung des Zustands aller Bekleidungsschichten (insbesondere der Membran und des Thermofutters).



Mehrere funktionale Taschen mit verstärkten Kevlar-Zuglaschen; Karabiner sind unter den Klappen der Seitentaschen zur Befestigung von Ausrüstung angebracht.



Verstärkter Kniebereich mit Möglichkeit zum Einlegen eines flammhemmenden Knieschutzpolsters.

1. Flammhemmender Schutzkragen, der den gesamten Hals bedeckt.
2. Schlaufe zur Befestigung eines Mikrofons.
3. Klettverschluss zur Anbringung eines Namensschildes.
4. Tasche für ein Funkgerät.
5. Tasche für eine Taschenlampe.
6. Mögliche Ärmelverstellung.
7. Mögliche Taillenverstellung.
8. Seitentasche mit Klappen.
9. Gelbe, stark reflektierende Streifen.
10. Optionale silberne reflektierende Aufschrift auf dem Rücken.
11. Abnehmbare und verstellbare, bequeme Schulterträger.

FIRE STEDAIR

EINSATZANZUG

MAXIMALE NOTFALLBEREITSCHAFT.

HAUPTMERKMALE

- Zweiteiliger Schutzanzug mit dreilagiger Konstruktion
- Ergonomisch geschnitten für hohen Tragekomfort und optimale Bewegungsfreiheit
- Jacke mit Quick-Release-Frontreißverschluss (Panikreißverschluss) für schnelles Öffnen
- Ergonomischer Schutzkragen für den Nackenbereich
- Verstellbare Elemente: Ärmelbündchen, Bund (elastisch für beste Passform), Beinabschlüsse
- Abnehmbare, verstellbare Hosenträger, bequem und mit Schulter-/Rückenverstärkung
- Komfortable flammhemmende Ärmelbündchen mit Daumenlöchern
- Kevlar-verstärkte Ellbogen, Schulterpolster, Knie (mit Möglichkeit zum Einsetzen flammhemmender Kniepolster) und Innenseite des Beinabschlusses
- Verlängertes Rückenteil
- Hosenbein- und Ärmelabschlüsse mit Kevlar gefüttert
- Aufgenähte perforierte Reflexstreifen (50 mm, gelb-silbern)
- Verstellbarer Taschenlamphenhalter
- Verstellbarer Halter für tragbare Funkgeräte mit mehreren Schlaufen für Kabel und Mikrophon
- Napoleonstasche für Mobiltelefon an der Innenseite
- Zwei Jackeninnentaschen mit Klettverschluss
- Zwei Jackentaschen mit Kevlar-verstärkten Zuglaschen zum leichteren Öffnen mit Handschuhen
- Karabinerschlaufen in den Jackentaschen zum Aufhängen von Ausrüstung (z.B. Handschuhen)
- Klettverschluss auf der linken und rechten Brust für Namensschild
- Zwei Reißverschlussöffnungen an der Jacke und eine an der Hose zur Überprüfung der darunterliegenden Schichten
- Zwei obere Seitentaschen an der Hose, Kevlar-verstärkte Zuglaschen
- Zwei Cargotaschen an der Hose, Kevlar-verstärkte Zuglaschen
- Karabinerschlaufen in den Hosentaschen zum Aufhängen von Ausrüstung (z.B. Handschuhen)
- Knopf, Reißverschluss und Klettverschluss im Hosenschlitz
- Optionaler silberner Reflexschriftzug auf dem Rücken

PRODUKTCODE

- Jacke: B_HB661
- Hose: H_HB661

ERHÄLTICHE FARBEN

- Blau mit gelben Reflexionsstreifen;
- Gold mit gelben Reflexionsstreifen

GRÖSSE

48-64 (M-3XL)



GRÖSSEN-TABELLE
Scannen für Größen

MATERIALIEN



OBERSTOFF/AUSSENLAGE

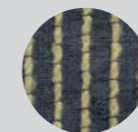
75 % Meta-Aramid / 23 % Para-Aramid / 2% antistatische Fasern (Mischgewebe)

Bequemes und strapazierfähiges Grundgewebe mit einer Teflonbeschichtung, die Wassertropfen abweist und ein sanftes Abfließen auf der Oberfläche ermöglicht. Das Ripstop-Bindematerial erhöht die Festigkeit des Gewebes zusätzlich in Bezug auf Zugkraft und Reißfestigkeit.

MEMBRAN



Hochwertige wärmeisolierende PU-Membran, bekannt für ihre chemische Beständigkeit, thermische Stabilität und hydrophoben Eigenschaften. Sie zeichnet sich durch eine dichte Struktur aus, die Wassertropfen zurückhält und gleichzeitig die Dampfdurchlässigkeit bewahrt.



WÄRMEBARRIERE

Mischgewebe aus Meta- und Para-Aramid und sowie flammhemmender Viskose, mit eingearbeitetem Kevlar-Faden.

Die **TWIN SPACER WÄRMEISOLATIONSSCHICHT** verwendet ein System aus Luftspalten oder -kanälen, das eine verbesserte und effizientere Luftzirkulation ermöglicht. Dadurch wird ein übermäßiger Wärmestau verhindert und das Risiko eines Temperaturschocks verringert.



Der Anzug wurde gemäß EN 469:2020 (X2, Y2, Z2), EN 1149-5:2018, EN 13688:2013 geprüft durch MIRTA KONTROL d.o.o., Zagreb, Kroatien (benannte Stelle Nr. 2474), die die EU-Baumusterprüfbescheinigung Nr. 020173-CPT001/24-A1 ausgestellt hat.

SUPER FIRE STEDAIR

EINSATZANZUG



Der Einsatzanzug SUPER FIRE STEDAIR ist ein moderner, vielseitig einsetzbarer Schutzanzug für Feuerwehkräfte, der in enger Zusammenarbeit mit Experten und Anwendern entwickelt wurde und den aktuellen harmonisierten Sicherheits- und Schutzstandards entspricht. Er stellt eine weiterentwickelte Version des FIRE STEDAIR Anzugs dar und überzeugt durch sorgfältig ausgewählte Materialien, die ein hohes Maß an Schutz bei gleichzeitig hervorragender Bewegungsfreiheit gewährleisten. Zusätzlich sorgen zahlreiche durchdachte Details für eine optimierte Funktionalität und einen noch höheren praktischen Nutzen im Einsatz.



Optimal platzierte, hochreflektierende Streifen und ein zusätzlicher Kanal im unteren Rückenbereich.

Abnehmbare und verstellbare Schultergurte aus Materialien, die die Schultern entlasten und zusätzlichen Komfort bieten.

Klettverschluss zur Ärmelverstellung, Feuchtigkeitssperre auf der Innenseite und flammhemmendes Bündchen mit Daumenloch.

Inspektionsöffnungen zur Überprüfung des Zustands aller Bekleidungsschichten (insbesondere der Membran und des Thermofutters).

Mehrere funktionale Taschen mit verstärkten Kevlar-Zuglaschen. Unter den Klappen der Seitentaschen befinden sich Karabinerhaken zum Befestigen von Ausrüstung.

Ergonomisch geformte Kniepartie mit fest eingenähtem flammhemmendem Knieschutzpolster.

1. Flammhemmender Schutzkragen, der den gesamten Hals bedeckt. 2. Schlaufe zur Befestigung eines Mikrofons. 3. Klettverschluss zur Anbringung eines Namensschildes. 4. Tasche für ein Funkgerät. 5. Tasche für eine Taschenlampe. 6. Mögliche Ärmelverstellung. 7. Mögliche Taillenverstellung. 8. Seitentasche mit Klappen. 9. Gelbe, stark reflektierende Streifen. 10. Optionale silberne reflektierende Aufschrift auf dem Rücken. 11. Abnehmbare und verstellbare, bequeme Schulterträger. 12. Kevlar-verstärkter Schulterbereich.

SUPER FIRE STEDAIR

EINSATZANZUG

SICHERHEIT.
ZUVERLÄSSIGKEIT.
BEWEGLICHKEIT.

HAUPTMERKMALE

- Zweiteiliger Schutzanzug mit dreilagiger Konstruktion
- Ergonomisch geschnitten für hohen Tragekomfort und optimale Bewegungsfreiheit
- Jacke mit Quick-Release-Frontreißverschluss (Panikreißverschluss) für schnelles Öffnen
- Ergonomischer Schutzkragen für den Nackenbereich
- Verstellbare Elemente: Ärmelbündchen, Bund (elastisch für beste Passform), Beinabschlüsse
- Abnehmbare, verstellbare Hosenträger, bequem und mit Schulter-/Rückenverstärkung
- Komfortable flammhemmende Ärmelbündchen mit Daumenlöchern
- Kevlar-verstärkte Ellbogen, Schulterpolster, Knie und Innenseite des Beinabschlusses
- Integrierte Kniepolster
- Verlängertes Rückenteil
- Hosenbein- und Ärmelabschlüsse mit Kevlar gefüttert
- Aufgenähte perforierte Reflexstreifen (50 mm, gelb-silbern)
- Rückseitiger Tunnel an der Jacke zur Durchführung eines Sicherheitsgurts
- Verstellbarer Taschenlampenhalter
- Verstellbarer Halter für tragbare Funkgeräte mit mehreren Schlaufen für Kabel und Mikrofon
- Napoleontasche für Mobiltelefon an der Innenseite
- Zwei Jackeninnentaschen mit Klettverschluss
- Zwei Jackentaschen mit Kevlar-verstärkten Zuglaschen zum leichteren Öffnen mit Handschuhen
- Karabinerschlaufen in den Jackentaschen zum Aufhängen von Ausrüstung (z.B. Handschuhen)
- Klettverschluss auf der linken und rechten Brust für Namensschild
- Zwei Reißverschlussöffnungen an der Jacke und eine an der Hose zur Überprüfung der darunterliegenden Schichten
- Zwei obere Seitentaschen an der Hose, Kevlar-verstärkte Zuglaschen
- Zwei Cargotaschen an der Hose, Kevlar-verstärkte Zuglaschen
- Karabinerschlaufen in den Hosentaschen zum Aufhängen von Ausrüstung (z.B. Handschuhen)
- Knopf, Reißverschluss und Klettverschluss im Hosenschlitz
- Optionaler silberner Reflexschriftzug auf dem Rücken

PRODUKTCODE

- Jacke: B_HB661_S2
- Hose: H_HB661_S2

ERHÄLTICHE FARBEN

- Blau mit gelben Reflexionsstreifen;
- Gold mit gelben Reflexionsstreifen

GRÖSSE

48-64 (M-3XL)



GRÖSSEN-TABELLE
Scannen für Größen

MATERIALIEN



OBERSTOFF/AUSSENLAGE

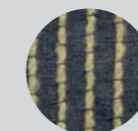
75 % Meta-Aramid / 23 % Para-Aramid / 2% antistatische Fasern (Mischgewebe)

Bequemes und strapazierfähiges Grundgewebe mit einer Teflonbeschichtung, die Wassertropfen abweist und ein sanftes Ablaufen auf der Oberfläche ermöglicht. Das Ripstop-Bindematerial erhöht die Festigkeit des Gewebes zusätzlich in Bezug auf Zugkraft und Reißfestigkeit.



MEMBRAN

Hochwertige wärmeisolierende PU-Membran, bekannt für ihre chemische Beständigkeit, thermische Stabilität und hydrophoben Eigenschaften. Sie zeichnet sich durch eine dichte Struktur aus, die Wassertropfen zurückhält und gleichzeitig die Dampfdurchlässigkeit bewahrt.



WÄRMEBARRIERE

Mischgewebe aus Meta- und Para-Aramid und sowie flammhemmender Viskose, mit eingearbeitetem Kevlar-Faden.

Die TWIN SPACER WÄRMEISOLATIONSSCHICHT verwendet ein System aus Luftspalten oder -kanälen, das eine verbesserte und effizientere Luftzirkulation ermöglicht. Dadurch wird ein übermäßiger Wärmestau verhindert und das Risiko eines Temperaturschocks verringert.



Der Anzug wurde gemäß EN 469:2020 (X2, Y2, Z2), EN 1149-5:2018, EN 13688:2013 geprüft durch MIRTA KONTROL d.o.o., Zagreb, Kroatien (benannte Stelle Nr. 2474), die die EU-Baumusterprüfbescheinigung Nr. 020173-CPT001/24-A1 ausgestellt hat.

NOMEX GRID 194F

EINSATZANZUG



Der NOMEX GRID 194F Einsatzanzug ist ein Anzug, der einen hochwirksamen Schutz gegen äußere und innere thermische Belastungen bietet. Die clevere Kombination aus leichtem, robustem Außenmaterial und der neuesten Generation innovativer Innenmaterialien mit atmungsaktivem 3D-Meshgewebe sorgt für ein effizienteres Feuchtigkeitsmanagement. Das Ergebnis ist ein attraktives Produkt mit vielen funktionellen Details, das den Benutzer von innen durch intelligentes Feuchtigkeitsmanagement, erhöhte Atmungsaktivität, Schweißableitung und schnelles Trocknen schützt (Hitze stress ist einer der größten Risikofaktoren in Notsituationen) und so den Wärme- und Bewegungskomfort verbessert und körperliche Belastungen reduziert. Der Anzug bietet so ein hohes Maß an Mobilität und einen wirksamen Schutz gegen innere und äußere thermische Belastungen. Zusätzlich zu seiner ausgezeichneten Schutzleistung weist der Anzug selbst einen bequemen und leichten Schnitt auf, der in jeder Einsatzsituation Bewegungsfreiheit und Flexibilität gewährleistet.



1. Flammhemmender Schutzkragen, der den gesamten Hals bedeckt.
2. Schlaufe zur Befestigung eines Mikrofons.
3. Klettverschluss zur Anbringung eines Namensschildes.
4. Tasche für ein Funkgerät.
5. Tasche für eine Taschenlampe.
6. Mögliche Ärmelverstellung.
7. Mögliche Taillenverstellung.
8. Seitentaschen mit Klappen.
9. Aufgenähte oder laminierte hochreflektierende Streifen.
10. Optionale silberne reflektierende Aufschrift auf dem Rücken.
11. Abnehmbare und verstellbare bequeme Schulterträger.

NOMEX GRID 194F

EINSATZANZUG



HAUPTMERKMALE

- Zweiteiliger Schutzanzug mit dreilagiger Konstruktion
- Ergonomisch geschnitten für hohen Tragekomfort und optimale Bewegungsfreiheit
- Jacke mit Quick-Release-Frontreißverschluss (Panikreißverschluss) für schnelles Öffnen
- Ergonomischer Schutzkragen für den Nackenbereich
- Verstellbare Elemente: Ärmelbündchen, Bund (elastisch für optimale Passform)
- Abnehmbare, verstellbare Hosenträger, bequem und mit Schulter-/Rückenverstärkung
- Komfortable flammhemmende Ärmelbündchen mit Daumenlöchern
- Kevlar-verstärkte Ellbogen, Knie und Innenseite des Beinabschlusses
- Kevlar-Verstärkungen im Schulterbereich
- Integrierte Kniepolster
- Verlängertes Rückenteil
- Hosenbein- und Ärmelabschlüsse mit Kevlar gefüttert
- Aufgenähte perforierte Reflexstreifen (50 mm, gelb-silbern)
- Verstellbarer Taschenlamphenhalter
- Rückseitiger Tunnel an der Jacke zur Durchführung eines

Sicherheitsgurts

- Verstellbarer Halter für tragbare Funkgeräte mit mehreren Schlaufen für Kabel und Mikrofon
- Napoleontasche für Mobiltelefon an der Innenseite
- Kleine Zubehörtasche am linken Ärmel
- Innenliegender Führungskanal im Brustbereich der Jacke zum Einführen einer Rettungsschlaufe nach EN 358 und EN 1498
- Zwei Jackeninnentaschen mit Klettverschluss
- Zwei Jackentaschen mit Kevlar-verstärkten Zuglaschen zum leichteren Öffnen mit Handschuhen
- Karabinerschlaufen in den Jackentaschen zum Aufhängen von Ausrüstung (z.B. Handschuhen)
- Klettverschluss auf der linken und rechten Brust für Namensschild
- Zwei Reißverschlussöffnungen an der Jacke und eine an der Hose zur Überprüfung der darunterliegenden Schichten
- Zwei obere Seitentaschen an der Hose, Kevlar-verstärkte Zuglaschen
- Zwei Cargotaschen an der Hose, Kevlar-verstärkte Zuglaschen
- Karabinerschlaufen in den Hosentaschen zum Aufhängen von Ausrüstung (z.B. Handschuhen)
- Reißverschluss und Klettverschluss im Hosenschlitz
- Optionaler silberner Reflexschriftzug auf dem Rücken

PRODUKTCODE

- Jacke: B_B_HB680
- Hose: H_HB680

ERHÄLTICHE FARBEN

Blau/rote Farbkombination mit gelben Reflexstreifen

GRÖSSE

48-64 (M-3XL)



GRÖSSEN-TABELLE
Scannen für Größen

MATERIALIEN

DuPont™
Nomex.



OBERSTOFF/AUSSENLAGE

Mischgewebe aus 83 % Nomex/ 15 % Kevlar/ 2 % flammhemmenden Füllstoff.

Strapazierfähiger und angenehm zu tragender Stoff mit ausgezeichnetem Verhältnis von Tragekomfort und Schutz.



MEMBRAN

Zweikomponentige
TEMPERATURBESTÄNDIGE
EPTFE-Membran.

Leichte, eng anliegende Membran für effizienten Feuchtigkeitstransport, verbesserte Atmungsaktivität, schnelle Schweißableitung und schnelles Trocknen, hervorragender Schutz vor Hitze stress und thermischer Belastung.



WÄRMEBARRIERE

Kombination aus Melamin- und Aramidfasern mit 3D-Struktur.

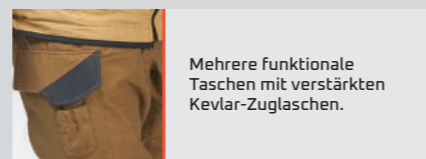
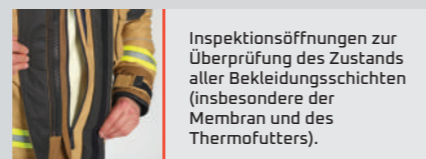
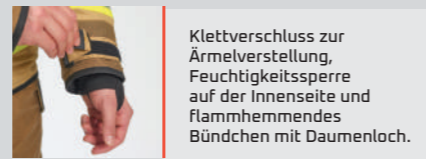
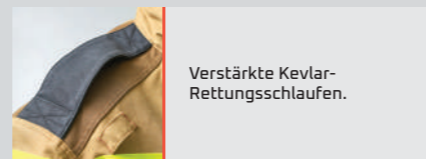
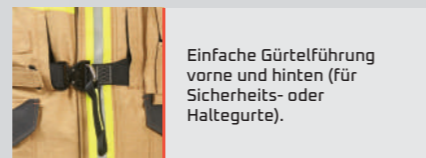


Der Anzug wurde gemäß EN ISO 469:2020, EN 1149-5:2018 und EN ISO 13688:2013 geprüft durch MIRTA KONTROL d.o.o. Zagreb (Benannte Stelle Nr. 2474), die die Konformitätsbescheinigung Nr. OZ0173-CPT001/23-A1 ausgestellt hat.

PBI GOLD EINSATZANZUG



Der PBI GOLD Einsatzanzug ist der einzige Anzug der neuesten Generation, der in Slowenien hergestellt wird. Er besteht aus dem weltbekannten PBI-Fasergewebe, das aufgrund seiner hervorragenden thermischen Stabilität und Widerstandsfähigkeit in unterschiedlichsten Bereichen eingesetzt wird – unter anderem für Schutzanzüge von Piloten und Astronauten und sogar für hitzebeständige Flugzeugverkleidungen. PBI-Fasern sind die thermisch stabilsten Polymerfasern der Welt und zeichnen sich durch eine Reihe hervorragender Eigenschaften aus: Neben ihrer äußerst geringen Wärmeleitfähigkeit und der hohen Temperaturbeständigkeit behalten sie selbst unter extremer Hitzebelastung ihre Struktur, sind außerordentlich reiß- und abriebfest und verfügen über eine lange Lebensdauer. Zusätzlich zu seiner ausgezeichneten Schutzleistung weist der Anzug selbst einen bequemen und leichten Schnitt auf, der in jeder Einsatzsituation Bewegungsfreiheit und Flexibilität gewährleistet.



1. Flammhemmender Schutzkragen, der den gesamten Hals bedeckt.
2. Schlaufe zur Befestigung eines Mikrofons.
3. Klettverschluss zur Anbringung eines Namensschildes.
4. Tasche für ein Funkgerät.
5. Tasche für eine Taschenlampe.
6. Mögliche Ärmelverstellung.
7. Mögliche Taillenverstellung.
8. Seitentasche mit Klappen.
9. Aufgenähte oder laminierte hochreflektierende Streifen.
10. Optionale silberne reflektierende Aufschrift auf dem Rücken.
11. Abnehmbare und verstellbare bequeme Schulterträger.

PBI GOLD EINSATZANZUG



HAUPTMERKMALE

- Zweiteiliger Schutzanzug mit dreilagiger Konstruktion
- Ergonomisch geschnitten für hohen Tragekomfort und optimale Bewegungsfreiheit
- Jacke mit Quick-Release-Frontreißverschluss (Panikreißverschluss) für schnelles Öffnen
- Ergonomischer Schutzkragen für den Nackenbereich
- Verstellbare Elemente: Ärmelbündchen, Bund (elastisch für optimale Passform)
- Abnehmbare, verstellbare Hosenträger, bequem und mit Schulter-/Rückenverstärkung
- Komfortable flammhemmende Ärmelbündchen mit Daumenlöchern
- Kevlar-verstärkte Ellbogen, Knie und Innenseite des Beinabschlusses
- Kevlar-Verstärkungen im Schulterbereich
- Integrierte Kniepolster
- Verlängertes Rückenteil
- Hosenbein- und Ärmelabschlüsse mit Kevlar gefüttert
- Aufgenähte perforierte Reflexstreifen (50 mm, gelb-silbern)
- Verstellbarer Taschenlampenhalter
- Rückseitiger Tunnel an der Jacke zur Durchführung eines

Sicherheitsgurts

- Verstellbarer Halter für tragbare Funkgeräte mit mehreren Schlaufen für Kabel und Mikrofon
- Napoleontasche für Mobiltelefon an der Innenseite
- Kleine Zubehörtasche am linken Ärmel
- Innenliegender Führungskanal im Brustbereich der Jacke zum Einführen einer Rettungsschleife nach EN 358 und EN 1498
- Zwei Jackeninnentaschen mit Klettverschluss
- Zwei Jackentaschen mit Kevlar-verstärkten Zuglaschen zum leichteren Öffnen mit Handschuhen
- Karabinerschlaufen in den Jackentaschen zum Aufhängen von Ausrüstung (z.B. Handschuhen)
- Klettverschluss auf der linken und rechten Brust für Namensschild
- Zwei Reißverschlussöffnungen an der Jacke und eine an der Hose zur Überprüfung der darunterliegenden Schichten
- Zwei obere Seitentaschen an der Hose, Kevlar-verstärkte Zuglaschen
- Zwei Cargotaschen an der Hose, Kevlar-verstärkte Zuglaschen
- Karabinerschlaufen in den Hosentaschen zum Aufhängen von Ausrüstung (z.B. Handschuhen)
- Reißverschluss und Klettverschluss im Hosenschlitz
- Optionaler silberner Reflexstreifenzug auf dem Rücken

PRODUKTCODE

- Jacke: B_HB681
- Hose: H_HB681

ERHÄLTICHE FARBEN

Gold/Cognac-Kombination mit gelben oder orangefarbenen Reflexstreifen

GRÖSSE

48–64 (M–3XL)



GRÖSSEN-TABELLE
Scannen für Größen

MATERIALIEN



OBERSTOFF/AUSSENLAGE

Mischgewebe aus 58 % Para-Aramid / 40 % PBI-Fasern / 2 % AS-Fasern.

Die weltbekanntesten PBI® Fasern bieten den besten und dauerhaftesten Hitzeschutz auf dem Markt.



MEMBRAN

Zweikomponenten-PTFE-Membran STEDFASTSTEDAIR®

Mischgewebe aus NOMEX/KEVLAR mit zusätzlicher Resistenz gegen blutübertragbare Krankheitserreger.

Die STEDAIR®-Membran ist so konzipiert, dass die Haut effizient atmen kann und gleichzeitig ein zusätzlicher Schutz gegen das Eindringen von Wasser, Hitze und anderen schädlichen Elementen besteht.



WÄRMEBARRIERE

Kombination aus NOMEX/Kevlar-Fasern, Meta-Aramid und FR-Viskose.



Der Anzug wurde gemäß EN ISO 469:2020, EN 1149-5:2018 und EN ISO 13688:2013 geprüft durch MIRTA KONTROL d.o.o. Zagreb (Benannte Stelle Nr. 2474), die die Konformitätsbescheinigung Nr. OZ0173-CPT001/23-A1 ausgestellt hat.

FIRECAT PANTHER NL

EINSATZANZUG



Der FIRECAT PANTHER NL Einsatzanzug wurde für ultimativen Schutz und optimale Leistung selbst in schwierigsten Brandbekämpfungsszenarien entwickelt. Die innovativen, leichten Materialien sorgen für außergewöhnliche Bewegungsfreiheit sowie schnelle Bewegungsabläufe, ohne dabei an Feuerbeständigkeit und Strapazierfähigkeit einzubüßen. Dieser Anzug vereint höchsten Tragekomfort mit zahlreichen praktischen Funktionsmerkmalen, womit echte Profis optimal und effizient arbeiten.



Zahlreiche Funktionstaschen mit Kevlar-verstärkten Reißverschluss-Zuglaschen sowie Karabinerschlaufen zum Einhängen von Ausrüstung.

Geräumige praktische Napoleontasche mit Reißverschluss, perfekt für die Aufbewahrung des Mobiltelefons.

Ärmelverstellung mit Klettverschluss und flammhemmendes Bündchen mit Daumenloch.

Kevlar-verstärkter, gepolsterter Schulterbereich.

Verstärkte Kniepartie mit fest eingenähtem Kniepolster.

Gelbe und silberne reflektierende perforierte Bänder.

1. Flammhemmender Schutzkragen, der den gesamten Hals bedeckt.
2. Schlaufe für die Befestigung eines Mikrofons.
3. Klettverschluss für einen Namensschild.
4. Tasche für ein Funkgerät.
5. Tasche für eine Taschenlampe.
6. Flammhemmende Manschette an der Innenseite der Hose.
7. Verstellbare Bundweite.
8. Pattentaschen an der Seite.
9. Gelbe hochreflektierende Streifen.
10. Optionale silberne reflektierende Beschriftung auf der Rückseite.
11. Abnehmbare, verstellbare Hosenträger, bequem und mit Schulterverstärkung.

FIRECAT PANTHER NL

EINSATZANZUG

MAXIMALER SCHUTZ.
ÜBERRAGENDE WIDERSTANDSFÄHIGKEIT.
UNEINGESCHRÄNKTE BEWEGUNGSFREIHEIT.

HAUPTMERKMALE

- Jacke mit Quick-Release-Frontreißverschluss (Panikreißverschluss) für schnelles Öffnen
- Ergonomischer Schutzkragen für den Nackenbereich
- Einstellbare Merkmale: Ärmelbündchen und Bund (elastisch für optimale Passform)
- Abnehmbare, verstellbare Hosenträger, bequem und mit Schulter-/Rückenverstärkung
- Komfortable flammhemmende Ärmelbündchen mit Daumenlöchern
- Kevlar-verstärkte Ellbogen, gepolsterte Schultern und Knie (mit fest eingenähtem Kniepolster)
- Längerer Rücken
- Hosenbein- und Ärmelabschlüsse mit Kevlar gefüttert
- Reflektierende gelbe und silberne perforierte Bänder - 50 mm und 70 mm (Ärmel)
- Verstellbarer Taschenlampenhalter
- Verstellbarer Halter für tragbare Funkgeräte mit mehreren

- Schlaufen für Kabel und Mikrofon
- Napoleontasche für Mobiltelefon mit Reißverschluss an der Innenseite
- Zwei Jackeninnentaschen mit Klettverschluss
- Zwei Jackentaschen mit Kevlar-verstärkten Reißverschluss-Schiebern zum leichteren Öffnen mit Handschuhen
- Karabinerschlaufen in den Jackentaschen zum Aufhängen von Ausrüstung (z.B. Handschuhen)
- Klettverschluss auf der linken Brust für Namensaufnäher
- Zwei Reißverschlussöffnungen (Jacke) und eine (Hose) für die Kontrolle der inneren Schichten
- Zwei Cargotaschen an der Hose, kevlarverstärkte Reißverschluss-Schieber
- Karabinerschlaufen in den Hosentaschen zum Aufhängen von Ausrüstung (z.B. Handschuhen)
- Schlitzöffnung mit Knopf, Klettverschluss und Reißverschluss
- Flammhemmendes Bündchen an der inneren Unterseite der Hose

PRODUKTCODE

- Jacke: B_HB691
- Hose: H_HB691

ERHÄLTICHE FARBEN

Marineblau; Gold

GRÖSSE

S-4XL



GRÖSSEN-TABELLE
Scannen für Größen

MATERIALIEN

Erhältlich in verschiedenen Farbkombinationen:



OBERSTOFF/AUSSENLAGE

65% Meta-Aramid/33% Para-Aramid/2% Antistatik-Fasern

Der Grundstoff ist sowohl bequem als auch sehr strapazierfähig. Die Ripstop-Verstärkung verbessert das Material zusätzlich, erhöht die Reißfestigkeit und verbessert die Gesamtzugfestigkeit.

WÄRMEBARRIERE

70% Aramid/30% Viskose FR

Eine Hochleistungsmischung aus Aramiden und FR-Viskose, die Komfort, Stärke und Haltbarkeit bietet. Material, das einen übermäßigen Hitzestau gut bewältigt, das Risiko eines Hitzeschocks verringert und den allgemeinen Tragekomfort verbessert.

MEMBRAN

100% Aramid ePTFE Bikomponenten-Membran, atmungsaktiv

Eine hochwertige Membran, die für ihre chemische Beständigkeit, thermische Stabilität und hydrophoben Eigenschaften bekannt ist. Die dichte Struktur verhindert effektiv das Eindringen von Wasser und bietet gleichzeitig eine hervorragende Dampfdurchlässigkeit für mehr Komfort.



Der Anzug ist geprüft nach EN 469:2020 (X2, Y2, Z2), EN ISO 11612:2015 (A1+A2, B3, C2, F3), EN 1149-5:2018, EN 343:2019 (4, 3, X) und EN ISO 13688:2013, in MIRTA KONTROL d.o.o. Zagreb (Benannte Stelle Nr. 2474), die die Konformitätsbescheinigung Nr. OZ0173-CPT009/25-A1/26 ausgestellt hat.

T-RESCUE

SCHUTZANZUG FÜR TH-EINSÄTZE



T-RESCUE ist ein erstklassiger Schutzanzug für die technische Hilfeleistung (Klasse III). Er wurde in enger Zusammenarbeit mit Fachleuten und erfahrenen Einsatzkräften entwickelt, die täglich vielfältige Aufgaben in diesem Bereich bewältigen. Der Anzug ist nach Normen zertifiziert, die einen umfassenden Schutz vor typischen Gefahren bei TH-Einsätzen gewährleisten. Dazu gehören kurzzeitige thermische Belastungen (Strahlungs- und Konvektionshitze), mechanische Risiken sowie ein spezieller Schutz vor blutübertragbaren Krankheitserregern (ISO 16604). Er bietet ein optimales Verhältnis von Schutz und Tragekomfort. Der Anzug kombiniert leichte und hochwertige Materialien mit ergonomischem Schnitt und zahlreichen multifunktionalen Details.



Abnehmbare und verstellbare Schultergurte aus stoßabsorbierendem Material für einen bequemen Sitz.

Schutzverstärkung des Schulterbereichs mit Kevlar.

Verstellbare Ärmel mit Klettverschluss und flammhemmendem Bündchen mit Daumenloch.

Verstellbare Ärmelbündchen, Ärmelseiten und Taillenbund für optimalen, individuellen Tragekomfort.

Mehrere funktionale Taschen mit verstärkten Kevlar-Zuglaschen.

Ergonomisch geformte Kniepartie mit fest eingenähtem flammhemmendem Knieschutzpolster.

1. Schutzkragen, der den gesamten Halsbereich abdeckt.
2. Befestigungsschleufe für das Mikrofon.
3. Klettverschluss zur Anbringung eines Namensschildes.
4. Batterietasche.
5. Tasche für ein Funkgerät.
6. Verstellbare Ärmelbündchen.
7. Mögliche Taillenverstellung.
8. Seitentaschen mit Klappe.
9. Silberne hochreflektierende Reflexstreifen.
10. Eventuell reflektierende silberne Schriftzüge auf der Rückseite des Anzugs.
11. Abnehmbare und verstellbare, bequeme Schulterträger.
12. Inspektionsöffnungen zur Überprüfung des Zustands aller Schichten des Anzugs.
13. Mehrere Farbvarianten – Blau-Gelb / Gelb-Blau.

T-RESCUE

SCHUTZANZUG FÜR TH-EINSÄTZE

OPTIMAL GEEIGNET FÜR TH-EINSÄTZE.

HAUPTMERKMALE

- Zweiteiliger Schutzanzug mit zweilagiger Konstruktion
- Ergonomisch geschnitten für hohen Tragekomfort und optimale Bewegungsfreiheit
- Jacke mit Quick-Release-Frontreißverschluss (Panikreißverschluss) für schnelles Öffnen
- Ergonomischer Schutzkragen für den Nackenbereich
- Verstellbare Elemente: Ärmelbündchen, Bund (elastisch für beste Passform), Jackenseiten, Beinabschlüsse
- Abnehmbare, verstellbare Hosenträger, bequem und mit Schulter-/Rückenverstärkung
- Komfortable flammhemmende Ärmelbündchen mit Daumenlöchern
- Kevlar-verstärkte Ellbogen, Schulterpolster, Knie und Innenseite des Beinabschlusses
- Integrierte Kniepolster
- Verlängertes Rückenteil

- Hosenbein- und Ärmelabschlüsse mit Kevlar gefüttert
- Aufgenähte Reflexstreifen (50 mm, silbern)
- Verstellbarer Taschenlampenhalter
- Verstellbarer Halter für tragbare Funkgeräte mit mehreren Schlaufen für Kabel und Mikrofon
- Napoleontasche für Mobiltelefon an der Innenseite
- Zwei Jackeninnentaschen mit Klettverschluss
- Zwei Jackentaschen mit Kevlar-verstärkten Zuglaschen zum leichteren Öffnen mit Handschuhen
- Karabinerschlaufen in den Jackentaschen zum Aufhängen von Ausrüstung (z.B. Handschuhen)
- Klettverschluss auf der linken Brust für Namensschild
- Öffnungen zur Überprüfung der darunterliegenden Schichten
- Zwei seitliche Oberschenkeltaschen an der Hose
- Zwei Cargotaschen an der Hose, Kevlar-verstärkte Zuglaschen
- Karabinerschlaufen in den Hosentaschen zum Aufhängen von Ausrüstung (z.B. Handschuhen)
- Reißverschluss und Klettverschluss im Hosenschlitz
- Optionaler silberner Reflexschriftzug auf dem Rücken

PRODUKTCODE

- Jacke: B_490(S1)
- Hose: H_767(S)

ERHÄLTICHE FARBEN

Blau/Gelb oder Gelb/Blau mit silbernen hochreflektierenden Reflexstreifen

GRÖSSE

S—4XL



GRÖSSEN-TABELLE
Scannen für Größen

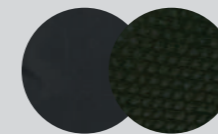
MATERIALIEN



OBERSTOFF/AUSSENLAGE

Modacryl-/Viskose-Fasermischung mit flammhemmendem Para-Aramid und antistatischen Fasern.

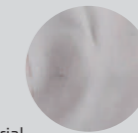
Bequemes und strapazierfähiges Außenmaterial mit Ripstop-Gewebe, das die Reißfestigkeit und Haltbarkeit des Gewebes zusätzlich erhöht.



EINSATZBEREICHE

JACKE: Nomex/Kevlar/Polyurethan-Mischung mit antistatischen Eigenschaften.

HOSE: Gestricktes Para-Aramid-Gewebe mit feuerhemmender Silikon-Kohlenstoff-Beschichtung.



INNENFUTTER

Option 1: Aramid-/Viskose-Fasermischung, flammhemmende und regenerierte Viskose mit Zweikomponenten-PTFE-Membran.
Option 2: STEDFAST STEDAIR®-Innenfutter aus Meta-Aramid-Gewebe und Kohlenstoff-Viskose, mit Zweikomponenten-PTFE-Membran.



Der Anzug wurde gemäß EN 16689:2017, EN ISO 11612:2015, EN ISO 20471:2013, EN 1149-5:2018, EN 343:2019 und EN ISO 13688:2013 geprüft durch MIRT KONTROL d.o.o. Zagreb (Benannte Stelle Nr. 2474), die die Konformitätsbescheinigung Nr. OZ0173-CPT002/22-A1 ausgestellt hat.

WILDERNESS FIRECAT

ZWEITEILIGER SCHUTZANZUG



EN 1149-5:2018



EN 15384:2020+A1:2021

Der WILDERNESS FIRECAT Zweiteiler für Wald- und Flächenbrände ist ein einlagiger Schutzanzug, der speziell für den Feuerlöschereinsatz in der Natur entwickelt wurde. Die ausgewählten Materialien sind besonders leicht, komfortabel und bieten dem Anwender hohen Schutz sowie gute Bewegungsfreiheit und Flexibilität. Durch die atmungsaktiven Stoffe wird Hitzestau verhindert und die thermische Belastung der Feuerwehrleute wird reduziert, was besonders in den heißen Monaten wichtig ist, in denen solche Brände häufig auftreten. Der ergonomische Schnitt sorgt für einen guten Sitz von Hose und Jacke. Das moderne und elegante Design des Anzugs wird durch viele funktionelle Details ergänzt, die seine Benutzerfreundlichkeit zusätzlich verbessern.



Reißverschluss mit Schnellverschlussfunktion.



Klettverschluss zur Ärmelverstellung und flammhemmendes Bündchen mit Daumenloch.



Hohe Anpassungsfähigkeit von Hose und Jacke.



Viele funktionale Taschen mit verstärkten Kevlar-Zuglaschen.



Ergonomisch gewölbte Kniepartie mit Verstärkung und der Möglichkeit, einen Kniepolster einzulegen.



Auch in der Kombination Blau/Rot verfügbar.

1. Nicht entflammbarer Schutzkragen, der den gesamten Halsbereich abdeckt.
2. Befestigungsschleife für ein Mikrofon.
3. Klettfläche zur Anbringung eines Namensschildes.
4. Funkgerätetasche.
5. Taschenlampentasche.
6. Verstellbare Ärmel.
7. Verstellbarer Taillbereich.
8. Seitentaschen mit Klappen.
9. Gelbe, hochreflektierende Streifen.
10. Individuell anpassbarer, silberner reflektierender Text auf der Rückseite des Anzugs.
11. Abnehmbare und verstellbare, komfortable Hosenträger.

WILDERNESS FIRECAT

ZWEITEILIGER SCHUTZANZUG

MAXIMALER SCHUTZ
BEI GERINGEM GEWICHT UND
HOHEM TRAGEKOMFORT.

BESCHREIBUNG

- Zweiteiliger Schutzanzug mit einlagiger Konstruktion
- Ergonomisch geschnitten für hohen Tragekomfort und optimale Bewegungsfreiheit
- Jacke mit Quick-Release-Frontreißverschluss (Panikreißverschluss) für schnelles Öffnen
- Ergonomischer Schutzkragen für den Nackenbereich
- Verstellbare Elemente: Ärmelbündchen und Bund (elastisch für optimale Passform)
- Abnehmbare, verstellbare Hosenträger, bequem und mit Schulter-/Rückenverstärkung
- Komfortable flammhemmende Ärmelbündchen mit Daumenlöchern
- Kevlar-verstärkte Ellbogen und Knie (mit Möglichkeit zum Einsetzen von Kniepolstern)
- Verlängertes Rückenteil
- Gelbe und silberne perforierte Reflexstreifen (50 mm)
- Verstellbarer Taschenlampenhalter
- Verstellbare Halter für tragbare Funkgeräte mit mehreren

- Schlaufen für Kabel und Mikrofon
- Zwei Jackentaschen mit Klettverschluss, Kevlar-verstärkte Zuglaschen zum leichteren Öffnen mit Handschuhen
- Rechte Brusttasche mit Klettverschluss und Kevlar-verstärkter Zuglasche
- Karabinerschlaufen in den Jackentaschen zum Aufhängen von Ausrüstung (z.B. Handschuhen)
- Klettverschluss auf der linken Brust für Namensschild
- Zwei seitliche Oberschenkeltaschen mit Klettverschluss an der Hose, Kevlar-verstärkte Zuglaschen
- Zwei Cargotaschen mit Klettverschluss an der Hose, Kevlar-verstärkte Zuglaschen
- Gesäßtasche mit Klettverschluss, Kevlar-verstärkte Zuglasche
- Klettverschluss im Hosenschlitz
- Gummizug am Hosenbeinabschluss zur Weitenregulierung

PRODUKTCODE

- Jacke: B_HB682
- Hose: H_HB682

ERHÄLTICHE FARBEN

Blau/Gelb oder Blau/Rot
mit silber-gelben Reflexstreifen

GRÖSSE

S-4XL



GRÖSSEN-TABELLE
Scannen für Größen

MATERIALIEN



Mischung aus 35% Viskose FR, 28% Modacryl, 24% Baumwolle, 7% Polyamid, 5% Para-Aramid, 1% antistatische Fasern, oder 93% Meta-Aramid, 5% Para-Aramid und 2% antistatischen Fasern.

Leichtes, bequemes und strapazierfähiges technisches Gewebe mit Ripstop-Bindung, das atmungsaktiv genug ist, um die Wärmebelastung des Trägers wirksam zu reduzieren. Das Gewebe zeichnet sich durch hervorragende Qualität und extreme Farbbeständigkeit aus.



Der Anzug wurde gemäß EN ISO 15384:2020+A1:2021, EN 1149-5:2018 und EN ISO 13688:2013 geprüft durch MIRTA KONTROL d.o.o. Zagreb (benannte Stelle Nr. 2474), die die Konformitätsbescheinigung Nr. OZ0173-CPT002/23-A2/25 ausgestellt hat.

WILDERNESS FIRECAT V-2

ZWEITEILIGER ANZUG



EN 1149-5:2018



EN 15384:2020+A1:2021

Der zweiteilige Anzug WILDERNESS FIRECAT V-2 ist eine leichte, einlagige Schutzlösung, die für die Bekämpfung von Waldbränden entwickelt wurde. Er ist aus leichten, komfortablen Materialien gefertigt und bietet hohen Schutz, Mobilität und Flexibilität in anspruchsvollem Gelände. Der bequeme, bewegungsfreundliche Schnitt und das gewichtseffiziente Material tragen dazu bei, die Körpertemperatur zu regulieren, den Wärmehaushalt zu verringern und Ermüdungserscheinungen bei hohen Temperaturen zu minimieren. Das ergonomische Design unterstützt einen optimalen Sitz und uneingeschränkte Bewegungsfreiheit bei längerem Gebrauch. Mit seinem modernen, klaren Design und seiner verbesserten Funktionalität setzt der Anzug neue Maßstäbe in Sachen Leistung, Benutzerfreundlichkeit und Tragekomfort.



Jackentaschen mit Reißverschluss und Klettverschluss sowie Kevlar-verstärkten Zuglaschen zum leichteren Öffnen.



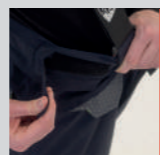
Bequeme flammhemmende Ärmelbündchen mit Daumenlöchern und Ärmelgrößenregulierung für besseren Sitz.



Ergonomisch gewölbte Kniepartie mit Verstärkung und der Möglichkeit, einen Kniepolster einzulegen.



Reißverschluss zur Verbindung/Trennung von Jacke und Hose.



Hohe Anpassungsfähigkeit von Hose und Jacke.



Auch in der Kombination Blau/Rot verfügbar.

1. Flammhemmender Schutzkragen, der den gesamten Hals bedeckt. 2. Schlaufen zur Befestigung eines Mikrofons. 3. Klettverschluss für Namensschilder. 4. Tasche für tragbares Funkgerät. 5. Tasche für Taschenlampe. 6. Verstellbare Bundweite. 7. Geräumige Taschen. 8. Gelb-silberne hochreflektierende Bänder. 9. Optionale silberne reflektierende Aufschrift auf der Rückseite. 10. Abnehmbare und verstellbare bequeme Hosenträger. 11. Reißverschluss zur Trennung von Jacke und Hose.

WILDERNESS FIRECAT V-2

ZWEITEILIGER ANZUG

ENTWICKELT FÜR HOHEN TRAGEKOMFORT UND UMFASSENDEN SCHUTZ.

HAUPTMERKMALE

- Jacke mit Quick-Release-Frontreißverschluss (Panikreißverschluss) für schnelles Öffnen
- Ergonomischer Schutzkragen für den Nackenbereich
- Einstellbare Merkmale: Ärmelbündchen und Bund (elastisch für optimale Passform)
- Abnehmbare, verstellbare Hosenträger, bequem und mit Schulter-/Rückenverstärkung
- Komfortable flammhemmende Ärmelbündchen mit Daumenlöchern
- Kevlar-verstärkte Ellbogen und Knie (mit Option zum Einsetzen von Knieschonern)
- Längerer Rücken
- Gelbe und silberne reflektierende perforierte Bänder - 50 mm
- Verstellbarer Taschenlampenhalter
- Verstellbarer Halter für tragbare Funkgeräte mit mehreren Schlaufen für Kabel und Mikrofon
- Zwei Jackentaschen mit Reißverschluss und Klettverschluss sowie Kevlar-verstärkten Zuglaschen zum leichteren Öffnen mit Handschuhen
- Rechte Brusttasche mit Klettverschluss und Kevlar-verstärktem Reißverschluss-Schieber
- Karabinerschlaufen in den Jackentaschen zum Aufhängen von Ausrüstung (z.B. Handschuhen)
- Klettverschluss auf der linken Brust für Namensaufnäher
- Zwei Cargotaschen mit Klettverschluss an der Hose, Kevlar-verstärkte Reißverschluss-Schieber
- Gesäßtasche mit Klettverschluss, Kevlar-verstärkter Reißverschluss-Schieber
- Klettverschluss im Hosenschlitz
- Gummizug am Hosenbeinabschluss zur Weitenregulierung
- Reißverschluss zur Verbindung/Trennung von Jacke und Hose

PRODUKTCODE

- Jacke: B_HB682(S)
- Hose: H_HB682(S)

ERHÄLTICHE FARBEN

Blau/Gelb oder Blau/Rot Kombination

GRÖSSE

S-4XL



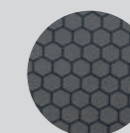
GRÖSSEN-TABELLE
Scannen für Größen

MATERIALIEN



Mischung aus 35% Viskose FR, 28% Modacryl, 24% Baumwolle, 7% Polyamid, 5% Para-Aramid, 1% antistatische Fasern, oder 93% Meta-Aramid, 5% Para-Aramid und 2% antistatischen Fasern.

Leichtes, bequemes und strapazierfähiges technisches Gewebe mit Ripstop-Bindung, das atmungsaktiv genug ist, um die Wärmebelastung des Trägers wirksam zu reduzieren. Das Gewebe ist von hervorragender Qualität und äußerst farbbeständig.



VERSTÄRKUNGEN

Extrem strapazierfähige, starke und leichte Verstärkung aus einer Mischung von Aramiden und Kohlenstofffasern.



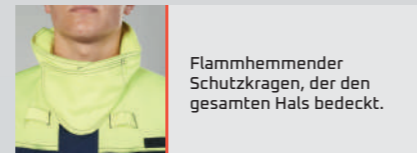
Der Anzug ist nach EN ISO 15384:2020+A1:2021 und EN ISO 13688:2013 in MIRTA KONTROL d.o.o. geprüft. Zagreb (Benannte Stelle Nr. 2474), die die Konformitätsbescheinigung Nr. OZ0173-CPT002/23-A2/25 ausgestellt hat.

WALDBRAND-OVERALL

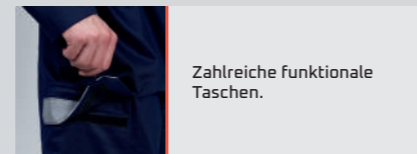


EN 15384:2020+A1:2021

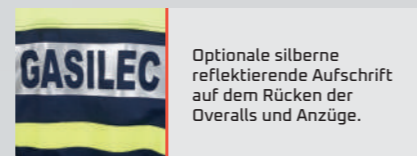
Der Schutzanzug für den Einsatz bei Waldbränden wurde speziell für die Brandbekämpfung in Wäldern entwickelt. Das Kleidungsstück ist besonders leicht, sodass sich der Träger mühelos über schwieriges Gelände (zwischen Bäumen und Pflanzen, an Hängen usw.) bewegen kann, gleichzeitig aber hohen Schutz gegen Feuer bietet. Dieses Gleichgewicht zwischen Mobilität und wirksamem Schutz macht den Overall zu einer ausgezeichneten Lösung für den besonders anspruchsvollen und gefährlichen Einsatz bei Waldbränden.



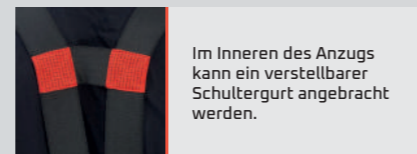
Flammhemmender Schutzkragen, der den gesamten Hals bedeckt.



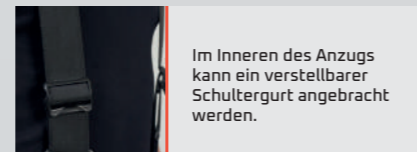
Zahlreiche funktionale Taschen.



Optionale silberne reflektierende Aufschrift auf dem Rücken der Overalls und Anzüge.



Im Inneren des Anzugs kann ein verstellbarer Schultergurt angebracht werden.



Im Inneren des Anzugs kann ein verstellbarer Schultergurt angebracht werden.

1. Feuerhemmender Schutzkragen, der den gesamten Hals bedeckt. 2. Schlaufe zur Befestigung eines Mikrofons. 3. Klettverschluss zur Anbringung eines Namensschildes. 4. Tasche für ein Funkgerät. 5. Tasche für eine Taschenlampe. 6. Mögliche Ärmelverstellung. 7. Mögliche Taillenverstellung. 8. Seitentaschen mit Klappen und Klettverschlüssen. 9. Hochreflektierende Streifen. 10. Optionale silberne reflektierende Aufschrift auf dem Rücken der Overalls und Anzüge.

WALDBRAND-OVERALL

ZUVERLÄSSIGER SCHUTZ AN JEDEM EINSATZORT.

HAUPTMERKMALE

- Einteiliger Schutzoverall mit einlagiger Konstruktion
- Frontreißverschluss mit Abdeckleiste, Schutzkragen, der den gesamten Hals bedeckt für hohen Tragekomfort und Schutz
- Kniebereich doppelt verstärkt für erhöhte Strapazierfähigkeit
- Der Overall verfügt über mehrere funktionale Taschen: Taschenlampehalter, Funkgerätetasche mit Schlaufen für ein Mikrofon, Seitentaschen
- Ärmel sind durch Klettverschlüsse verstellbar
- Aufgenähte, perforierte Reflexstreifen (50 mm, silbern)
- Zusätzliche Verstellmöglichkeiten an der Taille und am Beinabschluss
- Im inneren Taillbereich befinden sich Schlaufen zur Befestigung von separaten, komfortablen Hosenträgern (nicht im Lieferumfang enthalten)
- Klettfläche auf der linken Brust zur Befestigung eines Namensschildes
- Die Rückseite kann nach Kundenspezifikation mit einem reflektierenden Aufdruck versehen werden

PRODUKTCODE

K_217_S1

ERHÄLTICHE FARBEN

Blau-Gelb mit hochreflektierenden silbernen Streifen

GRÖSSE

48-64 (M-3XL)



GRÖSSEN-TABELLE

Scannen für Größen

MATERIALIEN



100% flammhemmende Baumwolle, chemisch flammhemmend behandelt.

Das leichte und bequeme Gewebe bietet zuverlässigen Schutz vor Feuer, Hitze und mechanischen Einwirkungen und ermöglicht dem Träger auch in schwierigem Gelände hohe Beweglichkeit.



Der Anzug wurde gemäß EN ISO 15384:2020+A1:2021, EN ISO 13688:2013 geprüft durch MIRTHA KONTROL d.o.o., Zagreb, Kroatien (benannte Stelle Nr. 2474), die die EU-Baumusterprüfbescheinigung Nr. OZ0173-CPT001/21-A2 ausgestellt hat.

EAGLE FR ETF20TKV-PV

FLAMMSCHUTZHAUBE



EN 13911:2017

Die Eagle FR ETF20TKV-PV Flammschutzhaube besteht aus flammhemmender, weicher, elastischer und flexibler Viskose. Sie bietet hohen Tragekomfort auch über längere Zeiträume hinweg und schützt zuverlässig vor Hitze, Flammen und krebserzeugenden Partikeln. Das Innenfutter besteht aus der atmungsaktiven STEDAIR PREVENT-Membran, die Schutz vor feinsten Schadstoffpartikeln gewährleistet, die während der Verbrennung freigesetzt werden. Die Flammschutzhaube ETF20TKV-PV behält ihre hervorragenden Schutzeigenschaften auch nach 200 Wäschen.

PRODUKTCODE

ETF20TKV-PV

ERHÄLTICHE FARBEN

Gold mit gelben Nähten

GRÖSSE

Universal





MATERIALIEN
AUSSENLAGE

Kermel® Viscose


INNENFUTTER

Die Kombination aus bequemem, flexiblem und flammhemmendem Viskose-Gewebe auf der Außenseite sowie der atmungsaktiven Stedair-Prevent-Membran im Innenfutter bietet effektiven Schutz vor Hitze und den bei der Verbrennung entstehenden, schädlichen und krebserregenden Partikeln.



Das Produkt wurde gemäß EN 13911:2017 (CE 2895; UK/CA 0338) geprüft.

EAGLE FR ETF6NKV

FLAMMSCHUTZHAUBE



EN 13911:2017

Die EAGLE FR ETF6NKV-Flammschutzhaube besteht aus Kermel®-Viskose und bietet maximalen Schutz und Tragekomfort. Die verlängerte Schulterpartie ermöglicht das Tragen der Haube unter den Schulterträgern der Feuerwehrhose und bietet gleichzeitig Schutz im Brustbereich. Das Gewebe ist dehnbar und angenehm zu tragen, die Nähte sind verstärkt und absolut flach gearbeitet.

PRODUKTCODE

ETF6NKV

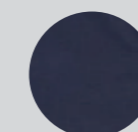
ERHÄLTICHE FARBEN

Dunkelblau

GRÖSSE

Universal




MATERIALIEN

AUSSENLAGE
Kermel® Lenzing

Bequemes, weiches und flexibles Material, das gut vor Hitze schützt.



Das Produkt wurde gemäß EN 13911:2017 (CE 2895; UK/CA 0338) geprüft.

ROLAND IRS SICHERHEITSSYSTEM



Das System besteht aus dem ROLAND GT Auffanggurt und dem ROLAND VM Seil und lässt sich optimal mit dem PBI GOLD Anzug und dem NOMEX GRID 194F kombinieren. Das IRS-System dient als einfaches und wirksames Mittel zur Rückhaltung, Rettung und Selbstrettung. Nach DIN 14927 ersetzt dieses System den Brandschutzgurt als bessere Alternative in allen Funktionen und Anwendungen.

ROLAND GT AUFFANGGURT

PRODUKTCODE
TB1065

MATERIAL
Eine Kombination aus Aramid- und nichtbrennbaren PES-Fasern

GRÖSSE
S, M, L, XL, 2XL und 3XL



- Cobra-Schnallenverschluss.
- Ausziehbare Sicherungsleine in auffälligem Design für den schnellen Einsatz, selbst unter Stressbedingungen und bei eingeschränkter Sicht.
- Maximales Benutzergewicht einschließlich Ausrüstung: 150 kg.
- **EN 358:1999:** Persönliche Schutzausrüstung zur Absturzsicherung und Rückhaltesicherung – Rückhaltegurte und Rückhaltegurtverbinder
- **EN 1498:2006-A:** Persönliche Sicherungsleine für die Absturzsicherung

SICHERHEITSSEIL ROLAND VM

PRODUKTCODE
TB1064

MATERIAL
PES-Fasern, flammhemmend.

STANDARDLÄNGE
110 cm

- Einfaches und platzsparendes Aufwickeln
- Standardlänge: 110 cm, andere Längen auf Bestellung möglich
- **EN 354:2010:** Persönliche Absturzsichtausrüstung – Sicherheitsleine (Lanyards)
- **EN 566:2017:** Rettungs-ausrüstung – Schlingen
- **EN 795:2012-B:** Persönliche Absturzsichtausrüstung – Verankerungspunkte



Produkte werden geprüft nach: ROLAND GT Auffanggurt – gemäß EN 358:1999 und EN 1498:2006-A; ROLAND VW-Sicherheitsseil – EN 354:2010, EN 566:2017, EN 795:2012-B.795:2012-B.

CARMEN SCHUTZMASKE VEGETATIONS- BRAND



Die Carmen Schutzmaske Vegetationsbrand bietet fortschrittlichen Schutz für Gesicht und Hals vor Funkenflug und thermischen Gefahren, speziell entwickelt für den Einsatz bei Wald- und Flächenbränden. Ihr doppellagiges Design gewährleistet ein hohes Maß an Schutz, während Viskosefasern für lang anhaltenden Tragekomfort sorgen.

PRODUKTCODE
890162-001

MATERIAL
55% flammhemmende Viskose / 44% Meta-Aramid
1% 250g/m² antistatische Fasern

FARBE
Gelb

GRÖSSE
Universal



- Gesichts- und Halsschutz gegen Funkenflug und thermische Gefahren bei der Brandbekämpfung im Freien. Doppellagiges Material für ein hohes Schutzniveau.
- Mit Viskoseanteil für erhöhten Tragekomfort.
- Ein austauschbarer Partikelfilter-Atemschutz (FFP2) mit Ausatemventil schützt die Atemwege vor Rauch- und Rußpartikeln. Filter hergestellt in Deutschland.
- Gestricktes Material im Bereich des Ausatemventils, das für einen geringen Atemwiderstand sorgt.



Produkte werden geprüft nach: EN 13688, EN ISO 11612 (A1, B1, C1 und F1), EN 1149-3/5, DIN EN 149:2009-08.149:2009-08.

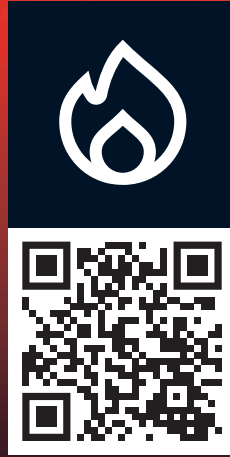
BUILT FOR THE BRAVE

WWW.FIRE-CAT.EU



FIRECAT

Folgen Sie uns auf



Änderungen von Schnittversionen,
technischen Daten und Eingabefeldern
behalten wir uns vor.

FireCat Group d.o.o.
Kosova ulica 14, SI-3000 Celje,
Slowenien, EU

E info@fire-cat.eu
T +386 (0)3 428 0850
www.fire-cat.eu